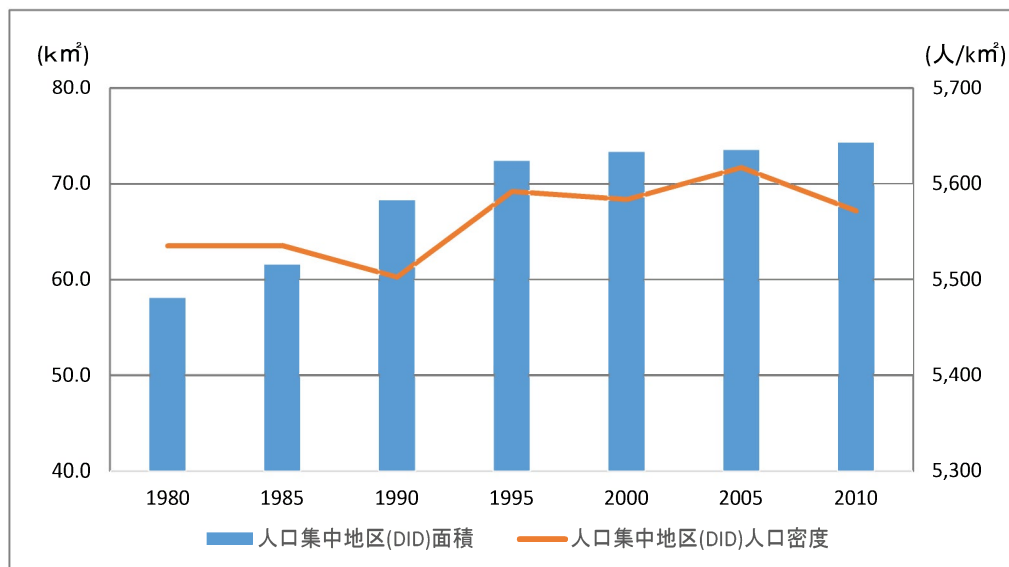


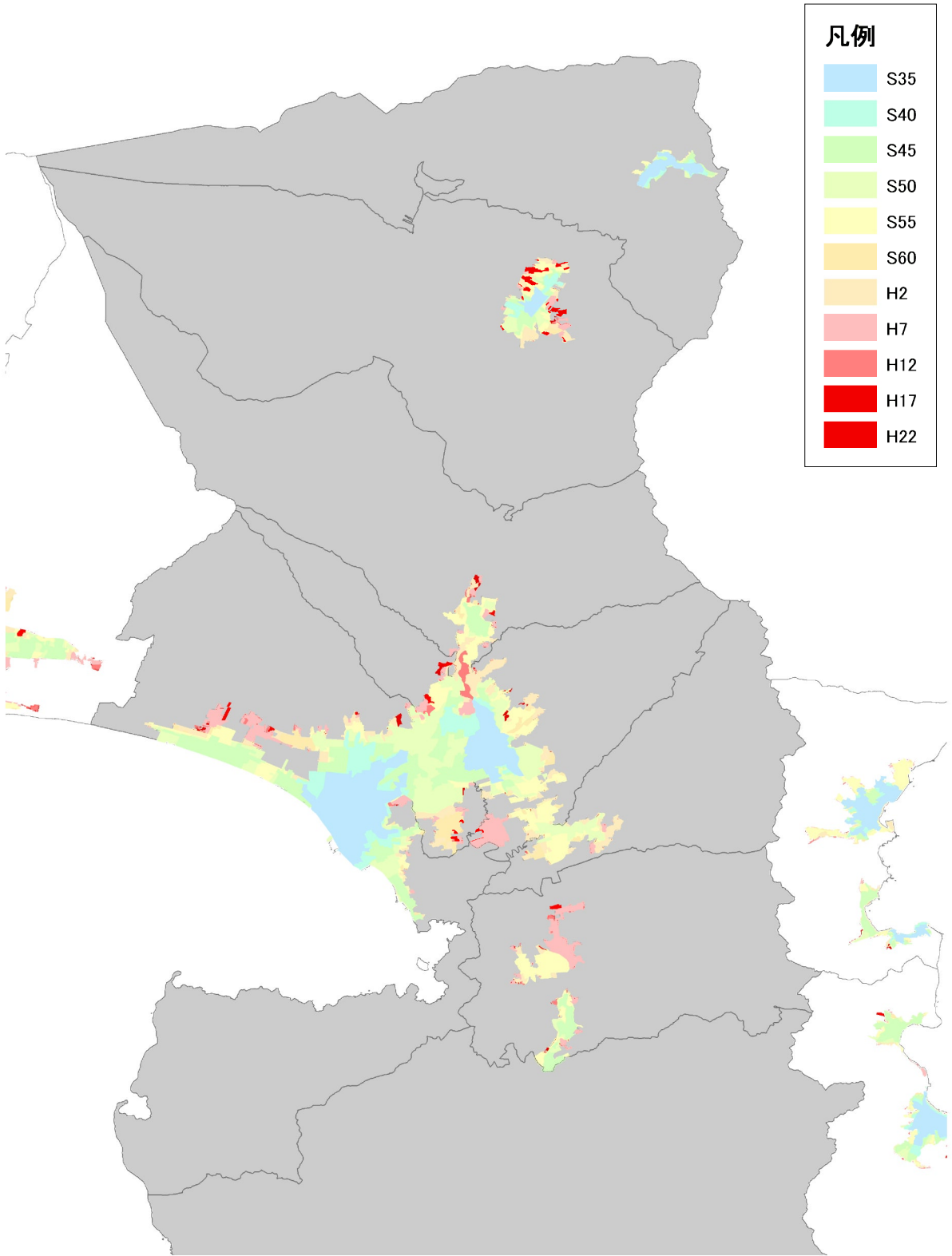
(4) 市街化状況

各市町の人口集中地区（D I D）における人口推移と行政区域人口との関連は、以下のとおりである。近年、D I D面積は微増する一方で、D I D人口密度はほぼ横ばい傾向となっている。都市圏全体として行政区域人口はほぼ横ばいであることから、市街地の外延化が進む一方で、人口集中地区への人口集中傾向が若干みられる。



(出典) 各年国勢調査

図 人口集中地区面積及び人口密度の推移



(出典) 国土数値情報

図 東駿河湾都市圏の人口集中地区の推移